



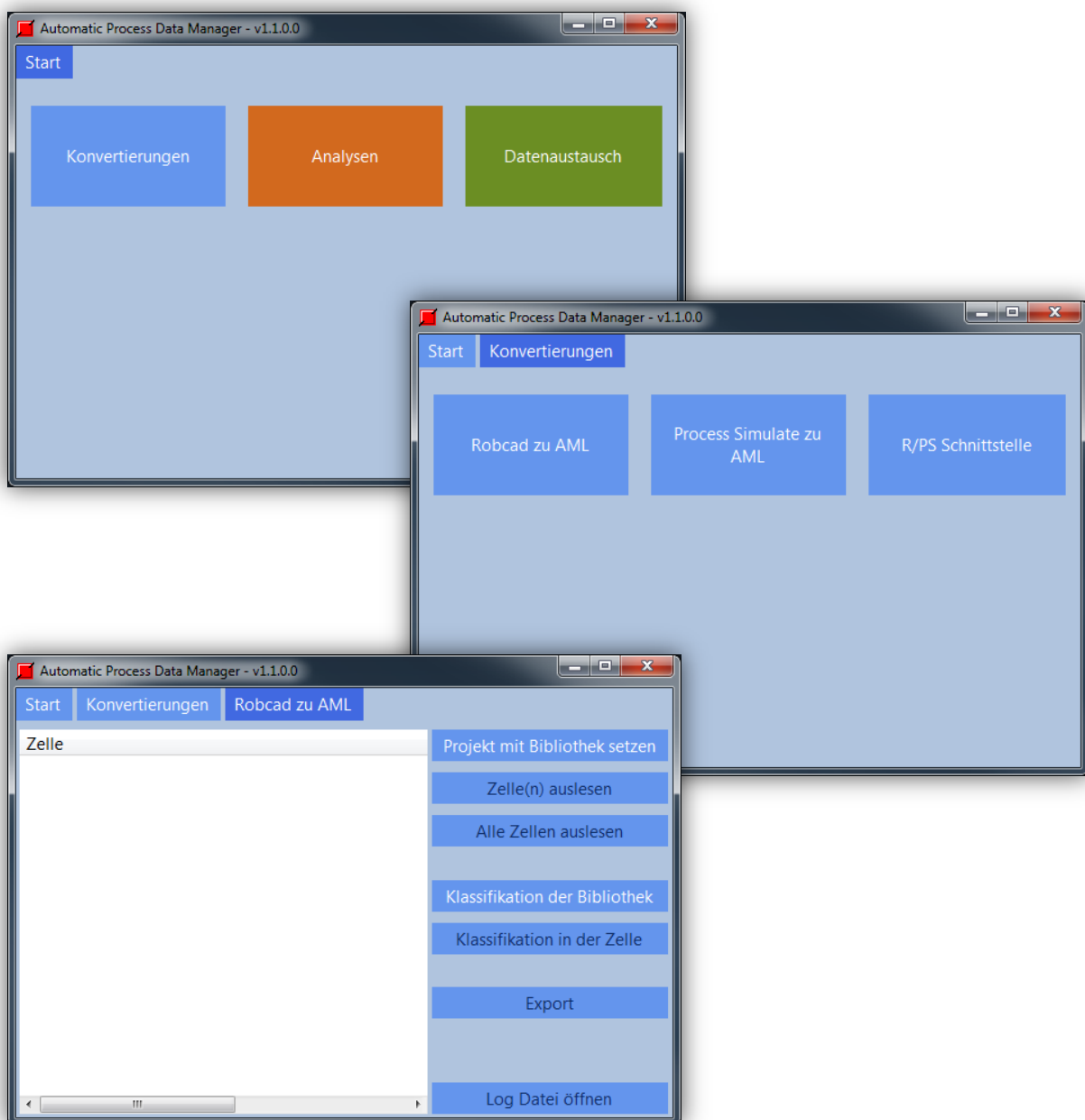
AUTOMATIC PROCESS DATA MANAGER

-Delta-Analyse-

Intelligente Lösung für den Vergleich von Datenständen in
SIEMENS PLM-Systemen (Process Designer / Process
Simulate).

Was ist APDM?

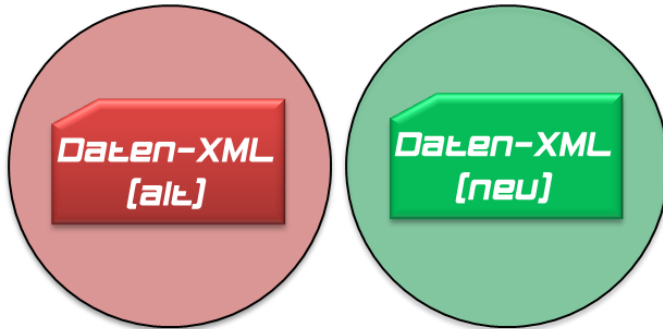
APDM steht für **Automatic Process Data Manager** und ist eine einheitliche Software Lösung mit starken, wiederverwendbaren Kernfunktionen, an dem wir verschiedene Produktlösungen andocken. Der Vorteil für Sie und uns: eine Installation für mehrere Produkte, Wartung und Pflege von nur einer Software und eine einheitliche Benutzeroberfläche für Ihre Anwender.



Wozu APDM – Delta-Analyse?

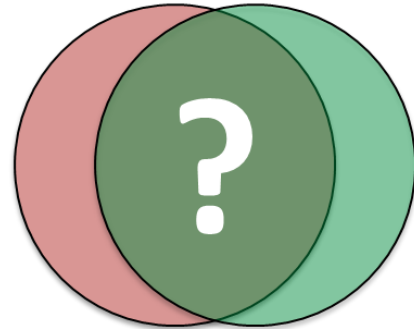
1. Situation:

- Zwei verschiedene Datenstände mit Bauteil-/ Verbindungsdaten-Deltas



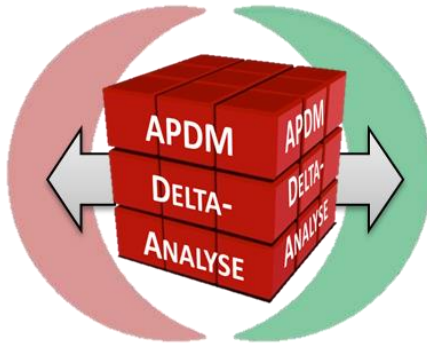
2. Problem:

- Schnittmenge/Deltas nicht bekannt



3. Lösung:

- APDM – Delta-Analyse



4. Vorteile:

Die Delta-Analyse ist:

- Schnell
- Zuverlässig
- Aufschlussreich
- Reproduzierbar

Technische Details

Vom Startbildschirm gelangen Sie mit nur zwei Klicks (Start → Analysen → Bauteil-/ Verbindungsdaten-Delta erstellen) zu der gewünschten Funktion.

Die erforderlichen Einstellungen der Applikation sind:

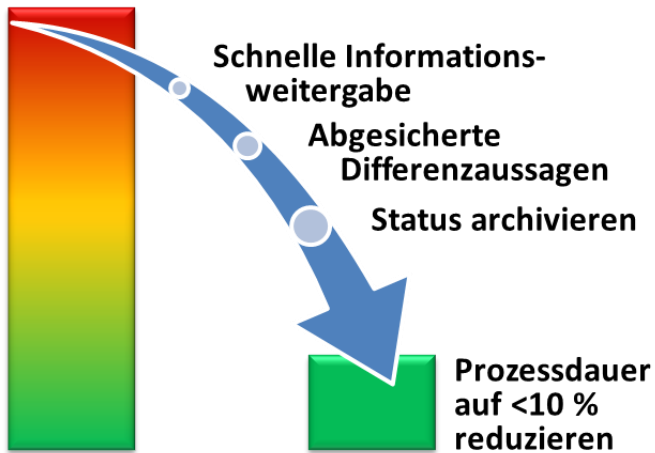
- Alter Bauteilstand (.xml)
- Neuer Bauteilstand (.xml)
- Ergebnispfad
- Modulauswahl

Als Ausgabe erhalten Sie:

(Tabellen, Delta-XML)

- Ergebnis-Übersicht (Struktur, Variante)
- Bauteil-Übersicht
- Verbindungsdaten-Übersicht

Ihre Unternehmens-Vorteile



	Manuell	APDM	
Updates/a	24	8.000 €	Lizenz
Lohn [€/h]	43	1.200 €	Wartung
Aufwand [h]	16	1	
Kosten [€/a]	16.320	1.020	
+ Delta-Analyse		10.220 €	
Amortisation [a]		0,6	

- Amortisation nach ca. 7 Monaten!
- Schneller, abgesicherter und dokumentierter Vergleich zweier Stände.



W.E.S.T. GmbH

Hinter der Kirche 3
D 64853 Otzberg

Tel.: +49 6162 9627981

Fax: +49 6162 9627982

E-Mail: info@west-gmbh.com

www.west-gmbh.com